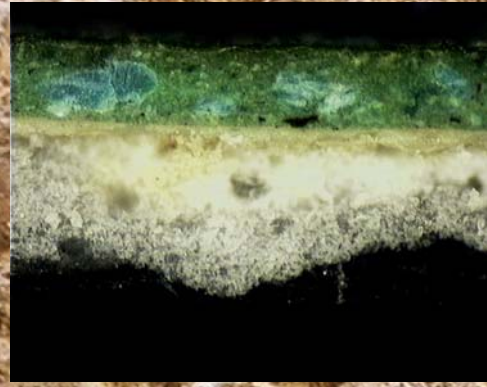




Universitat de les Illes Balears
Departament de Química



ANALISI QUIMICA APLICADA



Membres

Dr. Joan Gabriel March

Dra. Catalina Genestar

Dra. Josefina Palou

Dr. Bartolomé Simonet

Col.laboradors:

Dra. Carmen Pons

Sra. Margarita Castillo



Línies de Recerca:

- Disseny de dispositius i adaptació a CG-MS
- Materials del patrimoni historicoartístic
 - anàlisi de pigments i aglutinats
 - estudi de morters històrics
- Recursos hídrics

