



LA BIODIVERSITAT T'ENVOLTA

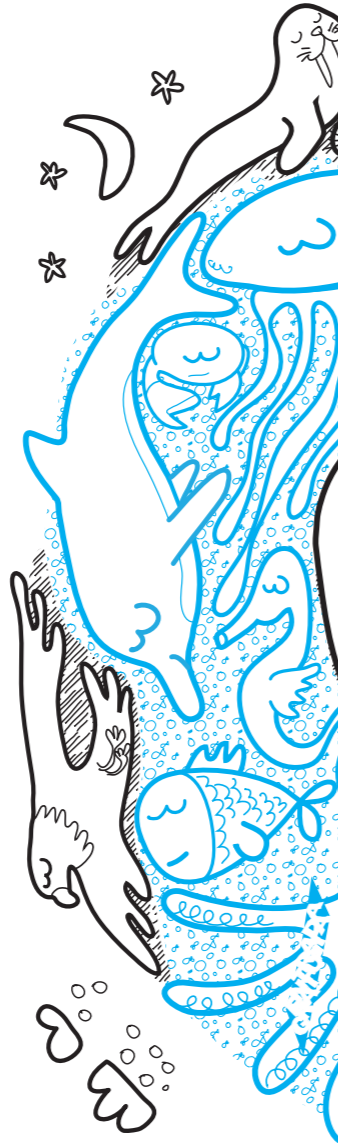
L'ONU ha declarat el 2010 "Any Internacional de la Biodiversitat".

Les persones en formam part i som els únics éssers vius que tenim la capacitat de protegir-la o destruir-la.

La salut, els aliments, els combustibles, el benestar i molts altres aspectes dels quals depèn la nostra existència estan condicionats per la riquesa i la varietat de la vida a la Terra. Però, curiosament, som nosaltres mateixos qui posam en perill aquesta biodiversitat.

Per això, ara és el moment de reflexionar, de prendre consciència de la seva importància i, sobretot, d'actuar.

"La Terra no és una herència dels nostres pares, sinó un préstec dels nostres fills" (antic refrany indi).



WWW.BALEARSFACIENCIA.ORG

Organitzen

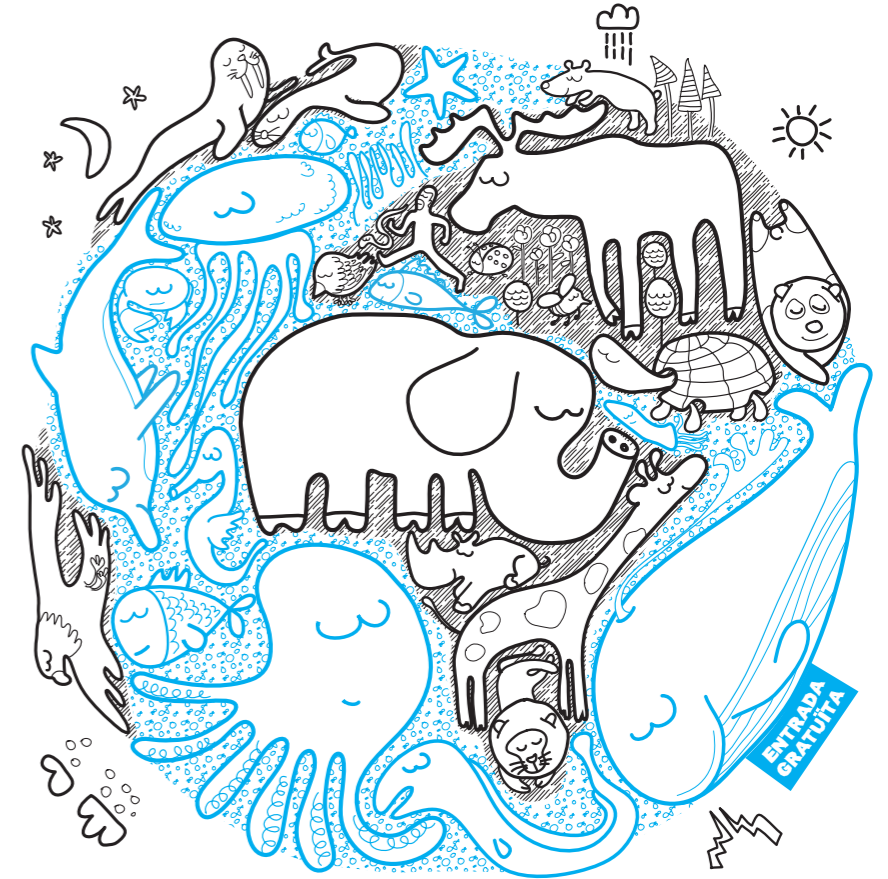


Col·laboren



LA BIODIVERSITAT T'ENVOLTA

13, 14 i 15 DE MAIG DE 2010
AEROPORT DE PALMA, TERMINAL A





Dia 13

dematí

10.15 h
Experiments amb bombolles.
Melquíades

11.00 h
El Guiñol del Museo, amb la representació de Darwin y la Biodiversidad. Museu Nacional de Ciències Naturals.

11.35 h
Ciència.....més, més, mes.
IES Joan Maria Thomàs

12.30 h
Inauguració a càrrec de les autoritats

13.15 h
Matemàtiques alla romànica. Societat Balear de Matemàtiques SBM-XEIX

tarda

16.15 h
Històries al cel.
Mirta i Melquíades

17.00 h
El Guiñol del Museo, amb la representació de Darwin y la Biodiversidad. Museu Nacional de Ciències Naturals

17.45 h
El viatge de l'electricitat.
Red Eléctrica de España

19.00 h
"2009: 25è aniversari del 1r Parc Eòlic", a càrrec de Josep Lluís Cardona i Felícia Fuster



Dia 14

dematí

10.15 h
El Guiñol del Museo, amb la representació de Darwin y la Biodiversidad. Museu Nacional de Ciències Naturals

11.00 h
Històries al cel.
Mirta i Melquíades

11.45 h
Ciència.....més, més, mes.
IES Joan Maria Thomàs

12.30 h
El Guiñol del Museo, amb la representació de Darwin y la Biodiversidad. Museu Nacional de Ciències Naturals

13.15 h
Matemàtiques alla romànica. Societat Balear de Matemàtiques SBM-XEIX

tarda

16.15 h
El Guiñol del Museo, amb la representació de Darwin y la Biodiversidad. Museu Nacional de Ciències Naturals

17.00 h
Experiments amb bombolles.
Melquíades

17.45 h
El viatge de l'electricitat.
Red Eléctrica de España

18.30 h
El viatge de l'electricitat. Red Eléctrica de España

19.15 h
Experiments amb bombolles.
Melquíades

Dia 15

dematí

10.15 h
Històries al cel. Mirta i Melquíades

11.00 h
Estudi de qualitat en mels: estudis pol·línics i sensorials i nous coneixements del producte balear, a càrrec de la Dra. Marzia Boi, de la UIB

11.45 h
El Guiñol del Museo, amb la representació de Darwin y la Biodiversidad. Museu Nacional de Ciències Naturals

12.30 h
Lliurament de premis del Concurs de Fotografia

13.15 h
Matemàtiques alla romànica. Societat Balear de Matemàtiques SBM-XEIX

tarda

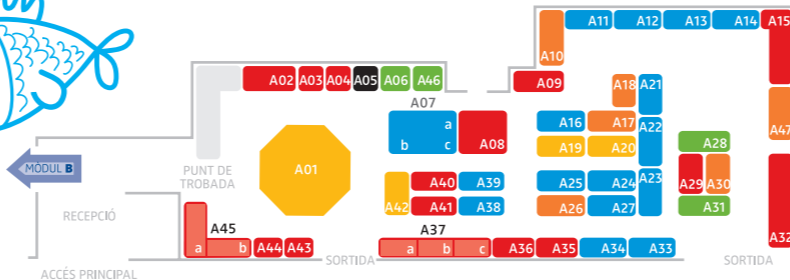
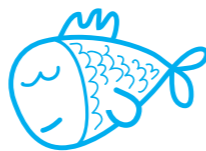
16.15 h
El Guiñol del Museo, amb la representació de Darwin y la Biodiversidad. Museu Nacional de Ciències Naturals

17.00 h
Ciència.....més, més, mes.
IES Joan Maria Thomàs

17.45 h
Experiments amb bombolles.
Melquíades

18.30 h
El viatge de l'electricitat. Red Eléctrica de España

19.15 h
Històries al cel.
Mirta i Melquíades

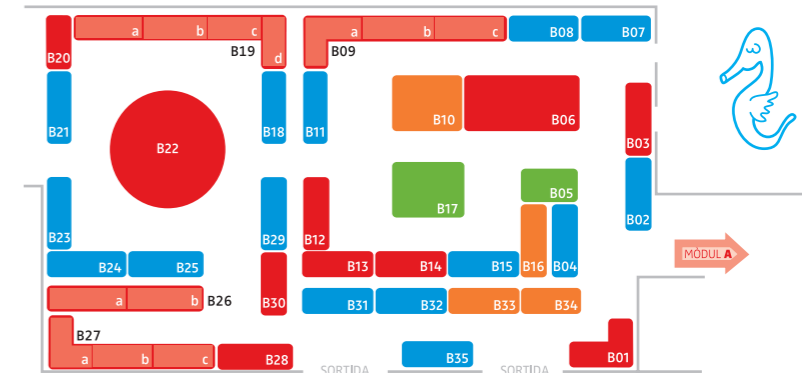


MÒDUL A

- A01** Estand institucional
- A02** Centre oceanogràfic de les Balears. Institut Espanyol d'Oceanografia
- A03** CIDTUR
- A04** SOCIB
- A05** IB3 Radio Televisió
- A06** BIOIBAL
- A07** Camps d'aprenentatge
- A08** Museu Arqueològic d'Eivissa i Formentera
- A09** Fundació IBIT
- A10** Col·legi Oficial de Biòlegs de les Illes Balears
- A11** Col·legi Sant Salvador
- A12** IES Ramón Llull
- A13** IES Son Rullan
- A14** IES Algarb
- A15** Museu de Menorca
- A16** IES Juniper Serra
- A17** Col·legi Oficial i Associació de Químics de les Illes Balears

- A18** Associació Aula Balear
- A19** Conselleria de Medi Ambient i Mobilitat
- A20** SITIBSA
- A21** CP Es Puig
- A22** IES Sa Blanca Dona
- A23** CP Sa Graduada
- A24** CP El Pilar
- A25** Col·legi Beat Ramon Llull
- A26** Fundació Natura Parc
- A27** IES Bendinat
- A28** Ses Salines de Formentera
- A29** Museu Balear de Ciències Naturals
- A30** Art, Ciència i Tecnologia
- A31** Palma Aqüarium
- A32** Mallorca Planetarium-Observatori Astronòmic de Mallorca
- A33** IES Llorenç Garcies i Font
- A34** IES Xarc

- A35** UIB - Departament de Ciències Històriques i Teoria de les Arts
- A36** UIB - Laboratori de Sistemàtica Humana
- A37** UIB - Departament de Biologia
- A38** IES Xarc
- A39** IES Josep Miquel Guàrdia
- A40** IMEDEA (CSIC -UIB)
- A41** Fundació Jardí Botànic de Sóller
- A42** Conselleria d'Agricultura i Pesca
- A43** UIB - Servei d'informació
- A44** UIB - Servei de biblioteca i documentació
- A45** Consejo superior de Investigaciones Científicas
- A46** Sa Nostra
- A47** Associació de Celiacs de les Illes Balears



MÒDUL B

- B01** Museu de Mallorca
- B02** IES Josep M^a Quadradó
- B03** Fundació Banc de Sang i Teixits
- B04** CP Costa i Llobera
- B05** Fundació Hospital de l'Illa del Rei
- B06** UIB - DEMOLAB
- B07** CEE Son Ferriol
- B08** IES Josep Miquel Guàrdia
- B09** UIB - Departament de Química
- B10** Societat Balear de Matemàtiques SBM-XEIX
- B11** CC San José de la Montaña
- B12** Fundación Genoma España
- B13** Fundació Caubet CIMERA
- B14** Hospital Can Misses

- B15** CC La Porciúncula
- B16** Fundació Centre Pitiús d'Estudis Avançats
- B17** Red electrica
- B18** CC San José de la Montaña
- B19** UIB - Departament de Física
- B20** IFISC (UIB - CSIC)
- B21** IES Politècnic
- B22** IFISC (UIB - CSIC)
- B23** IES Pasqual Calbó i Caldés
- B24** IES Felanitx
- B25** IES Portocristo
- B26** UIB - IUNICS
- B27** UIB - Departament de Biologia Fonamental
- B28** UIB - Departament de Matemàtiques i Informàtica
- B29** IES de Calvià
- B30** UIB - DEMOTEC

- B31** IES Damià Huget
- B32** Col·legi Santa Magdalena Sofia
- B33** Associació de Físics de les Illes Balears (ASFIB)
- B34** Associació d'Amics del Museu de la Ciència i de la Tècnica de les Illes Balears
- B35** IES Josep Sureda i Blanes

- Centres educatius
- Centres de recerca i tecnològics
- Associacions, col·legis professionals i IPSFL
- Administracions públiques
- Empreses
- Mitjans de comunicació